



# RELOGEAS



*Mise à disposition de logements décents à loyer modéré*



*Accompagnement individuel et collectif des locataires*



*Accompagnement à l'achat et à la gestion durable*



*Réservation de chantiers à l'économie sociale*

Relogeas apporte un soutien logement à des publics en difficulté pour favoriser leur insertion socioprofessionnelle.

## Relogeas

Rue de Monceau Fontaine, 42/11  
6031 Monceau-sur-Sambre  
071/31.40.07  
0473/62.46.92  
info@relogeas.be

[www.relogeas.be](http://www.relogeas.be)

## Projets

### Home coaching

Mise en place d'une stratégie d'accès au logement.

### Atelier « Débrouille Toit »

Zone d'apprentissage des gestes techniques d'entretien du logement : peintures, sanitaires, etc.

### Habitat solidaire

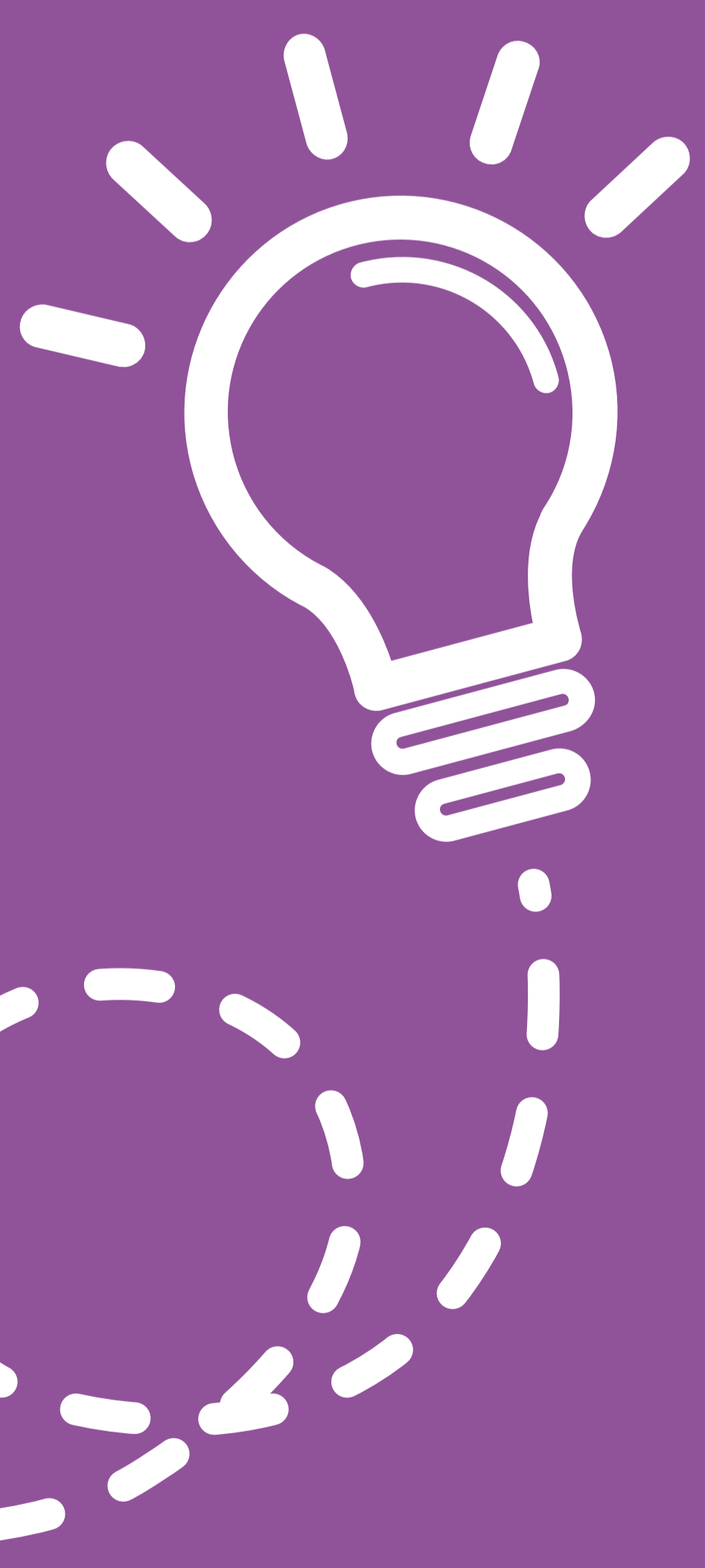
Pour femmes subissant des violences conjugales et/ou intrafamiliales.

### Maison de transition

Pour personnes sortant de prison.

### Kots tremplins

Pour jeunes entre 18 et 25 ans.



**RAPeL** Rassemblement des Associations de Promotion du Logement

Avec le soutien de la



**Wallonie**

**L'HUMAIN AU CŒUR DE LA BRIQUE**