



L'ACCUEIL



Une ligne téléphonique « violences intrafamiliales » 24h/24, 7J/7



Un accueil : accessibilité à notre service social pour toute femme en difficulté



Hébergement adapté à la situation de la bénéficiaire

Créée en 1974, l'ASBL « L'Accueil » a pour mission l'hébergement inconditionnel de toute femme, accompagnée ou non de ses enfants, qui se trouve momentanément dans l'incapacité de vivre de manière autonome. L'Accueil est avant tout un lieu sécurisant où s'arrêter, un relais pour toutes les femmes qui n'en ont pas d'autres.

L'Accueil
Rue de Hodimont, 276-278
4800 Verviers
087/31.07.10
info@accueil-asbl.be

www.accueil-asbl.be

Projets

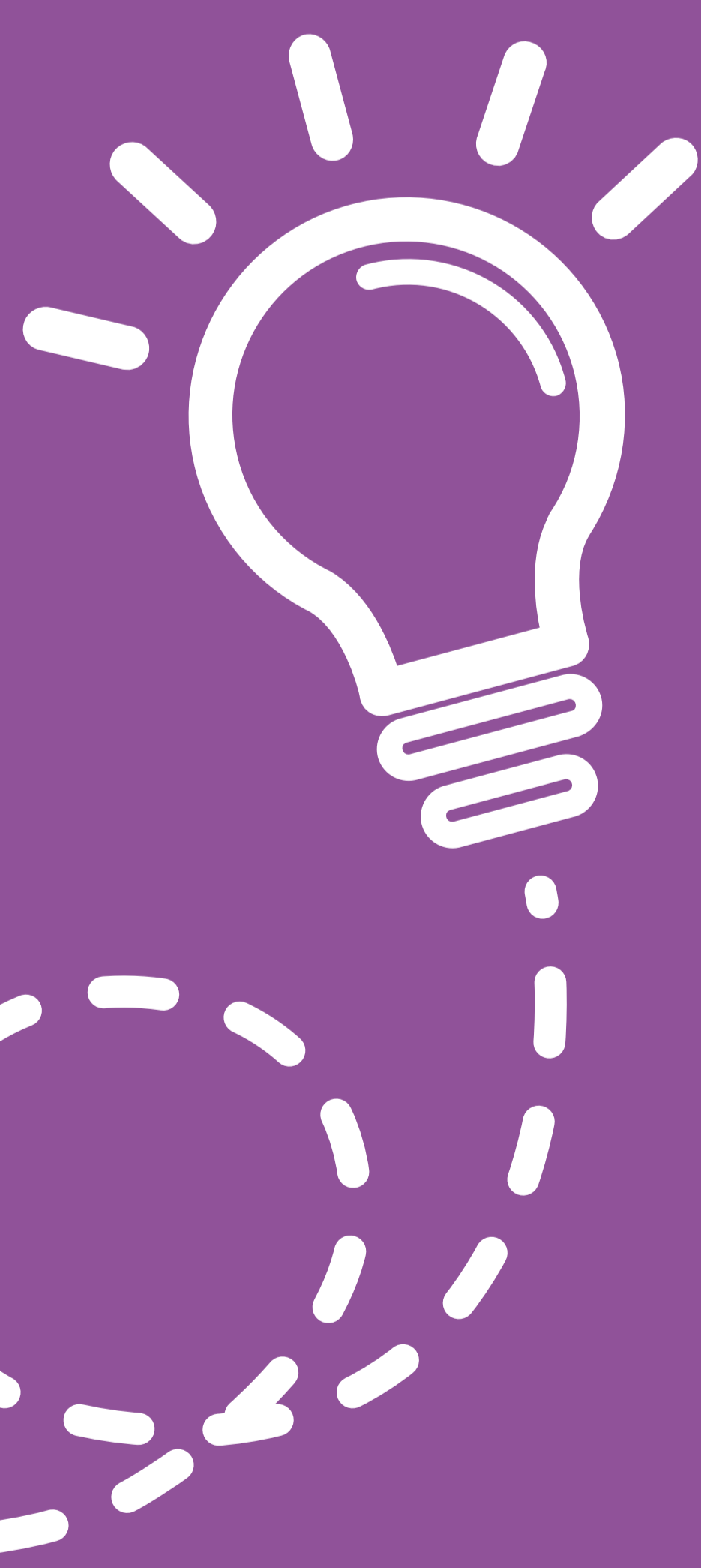
Nouveaux logements

Création de nouveaux logements d'urgence pour les femmes en difficulté

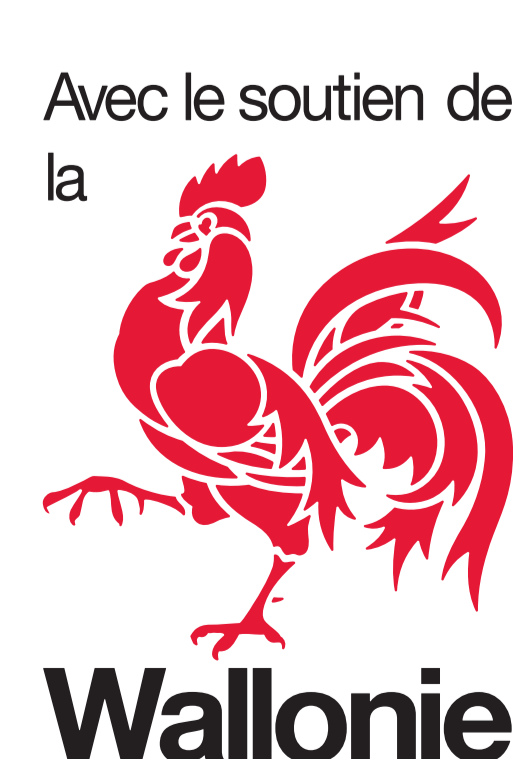
Hébergements

Trois solutions d'hébergements :

- Les chambres d'urgence garantissent une disponibilité pour un hébergement à tout moment
- La maison d'accueil
- Les logements autonomes comme outil d'insertion sociale



RAPeL Rassemblement des Associations de Promotion du Logement



Avec le soutien de la

Wallonie

L'HUMAIN AU CŒUR DE LA BRIQUE