



# FLEUR

## SERVICE SOCIAL ASBL



*Mise à disposition de logements de transition et à loyer modéré*



*Déménagement social pour les ménages à revenus modestes*



*Mise à disposition gratuite d'armoire aux personnes vivant dans la rue*



*Magasins de seconde main*

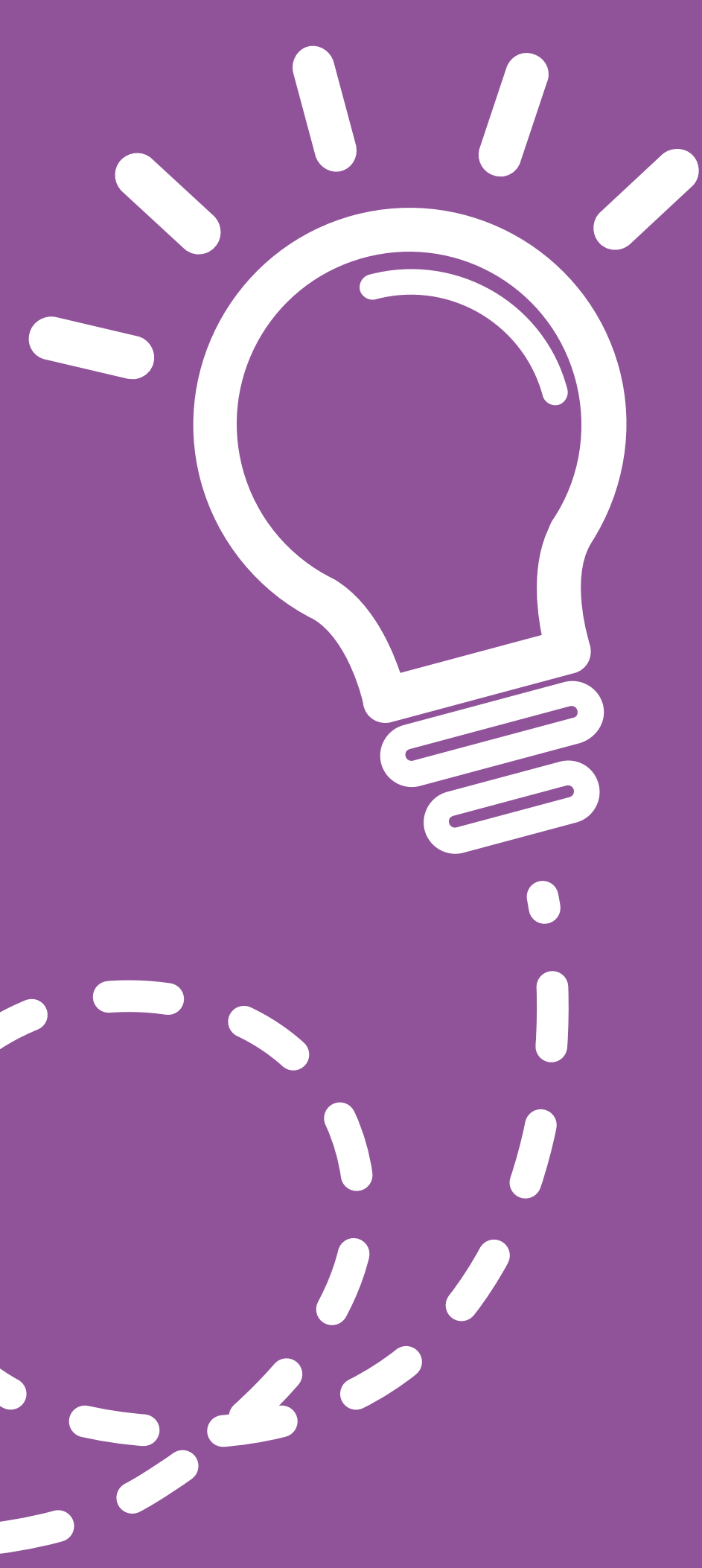


*Insertion socioprofessionnelle via les métiers de collecte, tri et vente d'objets du quotidien*

**Fleur Service Social accompagne les personnes en situation de précarité dans la (re)construction de leur projet de vie, depuis 1980, à Liège.**

**Fleur Service Social asbl**  
Rue Defrêcheux, 36  
4000 Liège  
04/227.47.98  
info@fleurservicesocial.be  
facebook.com/fleurservicesocial  
Instagram @chezfleurliege

**[www.fleurservicesocial.be](http://www.fleurservicesocial.be)**



## Projets

### Création de nouveaux logements

- Rénovation du siège social situé dans le quartier de Saint-Léonard à Liège en huit logements.
- Construction de six logements sur le site historique des activités de Terre, au Pieds des Vignes à Vivegnis.

